

ОПИСАНИЕ МЕСТОПОЛОЖЕНИЯ ГРАНИЦ

публичного сервитута участка магистрального газопровода КГМО-КРП 10 (от 0 км до 10,4 км)

(наименование объекта, местоположение границ которого описано)

Раздел 1

Сведения об объекте

Сведения об объекте		
№ п/п	Характеристики объекта	Описание характеристик
1	2	3
1	Местоположение объекта	город федерального значения Москва
2	Площадь объекта +/- величина погрешности определения площади (P +/- Дельта P)	387197 м2 +/-242 м2
3	Иные характеристики объекта	Публичный сервитут для использования земельных участков в целях эксплуатации участка магистрального газопровода КГМО-КРП 10 (от 0 км до 10,4 км) сроком действия 49 лет в интересах Государственной компании «Российские автомобильные дороги» адрес: 127006 г. Москва, Страстной бульвар, дом 9, тел.(495)7271195, info@russianhighways.ru

Местоположение публичного сервитута: город федерального значения Москва			
Система координат		ИМСК Москвы	
Метод определения координат		Аналитический	
Обозначение характерных точек границ публичного сервитута	Координаты, м		
	X	Y	Средняя квадратическая погрешность положения характерных точек (M _t), м
1	2	3	4
1	-28868.60	-16319.41	0.10
2	-28916.05	-16266.40	0.10
3	-28904.02	-16049.54	0.10
4	-29045.31	-15873.97	0.10
5	-29083.44	-15904.74	0.10
6	-28953.99	-16065.59	0.10
7	-28966.43	-16289.88	0.10
8	-28966.71	-16289.87	0.10
9	-28967.59	-16305.85	0.10
10	-28964.59	-16306.01	0.10
11	-28959.58	-16305.90	0.10
12	-28959.11	-16297.50	0.10
13	-28908.14	-16350.61	0.10
14	-28892.06	-16335.19	0.10
15	-28889.47	-16338.09	0.10
16	-28879.04	-16328.75	0.10
1	-28868.60	-16319.41	0.10
17	-29094.92	-15812.33	0.10
18	-29294.01	-15564.94	0.10
19	-29234.76	-15516.97	0.10
20	-29250.72	-15450.81	0.10
21	-28971.60	-15308.06	0.10
22	-28902.16	-15272.95	0.10
23	-28895.81	-15271.50	0.10
24	-28644.95	-15223.53	0.10
25	-28436.00	-15076.78	0.10
26	-28421.66	-15066.80	0.10
27	-28304.84	-15105.52	0.10
28	-28303.90	-15102.68	0.10
29	-28302.96	-15099.83	0.10
30	-28309.39	-15097.70	0.10
31	-28261.76	-15063.31	0.10
32	-28269.95	-15051.96	0.10
33	-28277.43	-15041.60	0.10
34	-28273.77	-15039.06	0.10
35	-28289.72	-15016.05	0.10
36	-28331.15	-15044.76	0.10
37	-28428.22	-15012.90	0.10
38	-28648.13	-15165.89	0.10
39	-28918.56	-15227.45	0.10
40	-29275.83	-15408.12	0.10
41	-29305.02	-15431.62	0.10
42	-29342.33	-15385.26	0.10
43	-29307.27	-15357.05	0.10
44	-29377.49	-15269.80	0.10
45	-29412.55	-15298.01	0.10
46	-29483.71	-15209.59	0.10
47	-29496.17	-15219.62	0.10
48	-29520.62	-15189.24	0.10
49	-29566.59	-15226.23	0.10
50	-29704.21	-15055.22	0.10
51	-29849.88	-14987.15	0.10
52	-30188.02	-14501.10	0.10
53	-30299.11	-14514.40	0.10
54	-30299.89	-14517.55	0.10
55	-30302.60	-14527.13	0.10
56	-30302.98	-14528.46	0.10
57	-30304.62	-14534.28	0.10

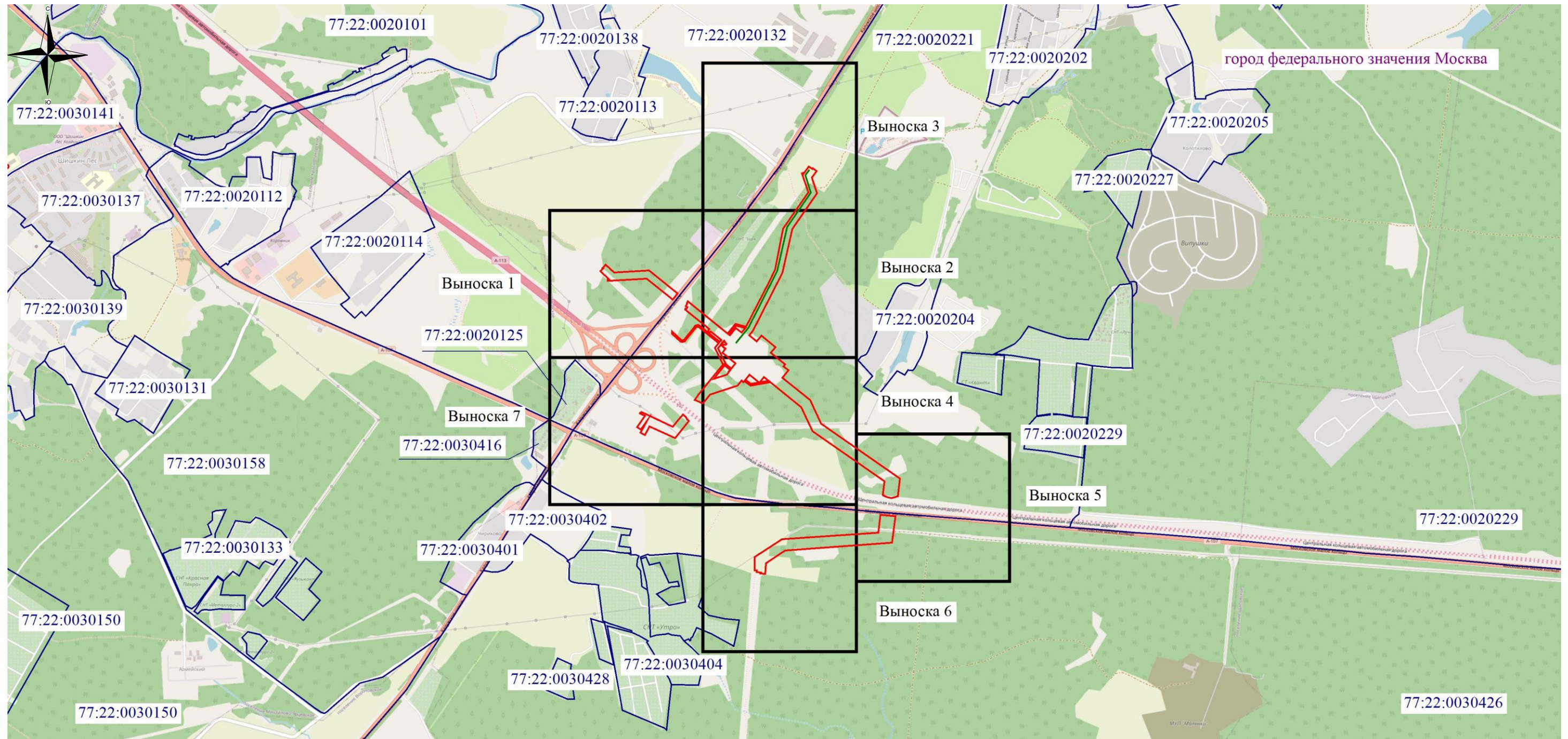
1	2	3	4
58	-30308.58	-14547.41	0.10
59	-30308.78	-14548.68	0.10
60	-30307.02	-14566.61	0.10
61	-30306.14	-14571.26	0.10
62	-30305.02	-14575.89	0.10
63	-30303.62	-14580.45	0.10
64	-30301.96	-14584.96	0.10
65	-30301.73	-14585.54	0.10
66	-30301.30	-14586.62	0.10
67	-30300.18	-14589.41	0.10
68	-30298.09	-14593.68	0.10
69	-30295.27	-14598.69	0.10
70	-30294.50	-14599.83	0.10
71	-30293.65	-14601.08	0.10
72	-30292.40	-14603.48	0.10
73	-30291.60	-14606.07	0.10
74	-30291.53	-14606.51	0.10
75	-30205.88	-14596.26	0.10
76	-29896.36	-15041.17	0.10
77	-29747.94	-15110.93	0.10
78	-29595.10	-15300.84	0.10
79	-29616.09	-15424.68	0.10
80	-29587.14	-15461.62	0.10
81	-29594.23	-15467.33	0.10
82	-29584.20	-15479.79	0.10
83	-29615.34	-15504.85	0.10
84	-29670.48	-15672.81	0.10
85	-29725.81	-15717.34	0.10
86	-29723.90	-15721.68	0.10
87	-29717.19	-15736.92	0.10
88	-29708.89	-15756.06	0.10
89	-29703.46	-15768.66	0.10
90	-29690.46	-15758.15	0.10
91	-29668.76	-15743.29	0.10
92	-29483.65	-15593.74	0.10
93	-29482.66	-15595.10	0.10
94	-29382.77	-15644.61	0.10
95	-29363.89	-15629.19	0.10
96	-29352.46	-15619.96	0.10
97	-29255.15	-15740.89	0.10
98	-29253.62	-15743.20	0.10
99	-29252.56	-15745.75	0.10
100	-29251.99	-15748.46	0.10
101	-29251.93	-15751.23	0.10
102	-29252.46	-15754.18	0.10
103	-29253.57	-15756.96	0.10
104	-29255.21	-15759.46	0.10
105	-29257.33	-15761.58	0.10
106	-29336.22	-15825.06	0.10
107	-29339.99	-15828.82	0.10
108	-29342.41	-15832.38	0.10
109	-29344.19	-15836.29	0.10
110	-29345.27	-15840.45	0.10
111	-29345.64	-15844.73	0.10
112	-29345.27	-15849.01	0.10
113	-29344.19	-15853.17	0.10
114	-29342.41	-15857.09	0.10
115	-29339.99	-15860.64	0.10
116	-29295.44	-15908.33	0.10
117	-29293.73	-15906.33	0.10
118	-29292.98	-15905.67	0.10
119	-29292.71	-15905.97	0.10
120	-29292.41	-15906.27	0.10
121	-29292.14	-15906.52	0.10
122	-29291.74	-15906.88	0.10
123	-29291.36	-15907.18	0.10
124	-29290.95	-15907.49	0.10
125	-29290.62	-15907.71	0.10

1	2	3	4
126	-29290.24	-15907.95	0.10
127	-29289.68	-15908.27	0.10
128	-29289.20	-15908.52	0.10
129	-29288.72	-15908.73	0.10
130	-29288.20	-15908.94	0.10
131	-29287.49	-15909.18	0.10
132	-29287.05	-15909.30	0.10
133	-29286.59	-15909.41	0.10
134	-29286.18	-15909.50	0.10
135	-29285.74	-15909.57	0.10
136	-29285.24	-15909.63	0.10
137	-29284.49	-15909.68	0.10
138	-29283.90	-15909.69	0.10
139	-29283.62	-15909.68	0.10
140	-29283.32	-15909.67	0.10
141	-29282.88	-15909.64	0.10
142	-29282.45	-15909.59	0.10
143	-29282.13	-15909.54	0.10
144	-29281.80	-15909.48	0.10
145	-29281.54	-15909.43	0.10
146	-29281.30	-15909.38	0.10
147	-29281.10	-15909.33	0.10
148	-29280.78	-15909.25	0.10
149	-29280.36	-15909.12	0.10
150	-29332.12	-15853.69	0.10
151	-29333.67	-15851.15	0.10
152	-29334.62	-15848.61	0.10
153	-29335.10	-15845.81	0.10
154	-29335.03	-15842.96	0.10
155	-29334.42	-15840.18	0.10
156	-29333.29	-15837.57	0.10
157	-29331.67	-15835.23	0.10
158	-29329.64	-15833.24	0.10
159	-29250.66	-15769.68	0.10
160	-29248.84	-15768.04	0.10
161	-29247.19	-15766.23	0.10
162	-29245.72	-15764.26	0.10
163	-29244.45	-15762.17	0.10
164	-29243.39	-15759.96	0.10
165	-29242.55	-15757.66	0.10
166	-29241.94	-15755.28	0.10
167	-29241.55	-15752.86	0.10
168	-29241.41	-15750.39	0.10
169	-29241.51	-15747.92	0.10
170	-29241.85	-15745.47	0.10
171	-29242.42	-15743.06	0.10
172	-29243.23	-15740.72	0.10
173	-29244.27	-15738.48	0.10
174	-29245.52	-15736.34	0.10
175	-29246.97	-15734.34	0.10
176	-29248.67	-15732.23	0.10
177	-29344.37	-15613.41	0.10
178	-29333.76	-15604.84	0.10
179	-29280.73	-15670.39	0.10
180	-29288.05	-15676.12	0.10
181	-29278.82	-15687.93	0.10
182	-29265.98	-15677.91	0.10
183	-29144.43	-15828.96	0.10
184	-29138.47	-15825.68	0.10
185	-29141.37	-15820.30	0.10
186	-29130.62	-15814.00	0.10
187	-29123.63	-15824.97	0.10
188	-29108.51	-15815.94	0.10
189	-29106.93	-15818.58	0.10
17	-29094.92	-15812.33	0.10
190	-29245.49	-15512.90	0.10
191	-29259.24	-15456.39	0.10

1	2	3	4
192	-29287.40	-15479.04	0.10
193	-29259.18	-15514.10	0.10
194	-29305.15	-15551.09	0.10
195	-29300.30	-15557.12	0.10
190	-29245.49	-15512.90	0.10
196	-29338.43	-15587.89	0.10
197	-29343.32	-15581.81	0.10
198	-29346.44	-15584.32	0.10
199	-29357.06	-15571.36	0.10
200	-29360.43	-15574.41	0.10
201	-29361.79	-15576.37	0.10
202	-29362.84	-15578.54	0.10
203	-29363.54	-15580.92	0.10
204	-29363.84	-15583.35	0.10
205	-29363.73	-15585.82	0.10
206	-29363.23	-15588.22	0.10
207	-29362.36	-15590.47	0.10
208	-29361.16	-15592.53	0.10
209	-29358.44	-15595.94	0.10
210	-29356.89	-15594.69	0.10
211	-29353.12	-15599.35	0.10
212	-29354.68	-15600.61	0.10
213	-29354.49	-15600.85	0.10
196	-29338.43	-15587.89	0.10
214	-29482.42	-15577.50	0.10
215	-29481.11	-15576.45	0.10
216	-29385.22	-15625.64	0.10
217	-29364.25	-15608.66	0.10
218	-29368.00	-15603.99	0.10
219	-29366.37	-15602.68	0.10
220	-29372.60	-15594.93	0.10
221	-29374.16	-15596.18	0.10
222	-29377.91	-15591.52	0.10
223	-29376.35	-15590.26	0.10
224	-29386.62	-15577.51	0.10
225	-29412.30	-15598.18	0.10
226	-29477.50	-15517.15	0.10
227	-29509.51	-15542.91	0.10
214	-29482.42	-15577.50	0.10
228	-29490.95	-15584.38	0.10
229	-29518.06	-15549.79	0.10
230	-29524.01	-15554.58	0.10
231	-29525.27	-15553.03	0.10
232	-29547.44	-15570.87	0.10
233	-29573.81	-15651.20	0.10
228	-29490.95	-15584.38	0.10
234	-29578.58	-15454.73	0.10
235	-29547.49	-15429.71	0.10
236	-29595.57	-15369.97	0.10
237	-29604.27	-15421.94	0.10
234	-29578.58	-15454.73	0.10
238	-29562.97	-15340.77	0.10
239	-29585.91	-15312.26	0.10
240	-29595.00	-15366.54	0.10
238	-29562.97	-15340.77	0.10
241	-30421.32	-14529.03	0.10
242	-30585.78	-14548.71	0.10
243	-30634.03	-15209.88	0.10
244	-30711.27	-15328.04	0.10
245	-30776.94	-15333.64	0.10
246	-30774.56	-15361.54	0.10
247	-30769.58	-15361.12	0.10

1	2	3	4
248	-30767.86	-15385.96	0.10
249	-30756.38	-15385.16	0.10
250	-30756.42	-15399.12	0.10
251	-30674.91	-15399.37	0.10
252	-30563.06	-15228.26	0.10
253	-30522.69	-14634.18	0.10
254	-30413.64	-14621.12	0.10
241	-30421.32	-14529.03	0.10
255	-29833.37	-15803.91	0.10
256	-29939.84	-15889.59	0.10
257	-29866.62	-16047.87	0.10
258	-29920.14	-16076.06	0.10
259	-29913.15	-16089.33	0.10
260	-29906.16	-16102.60	0.10
261	-29835.03	-16065.14	0.10
262	-29834.96	-16065.30	0.10
263	-29886.70	-16101.37	0.10
264	-29870.69	-16124.34	0.10
265	-29802.25	-16076.63	0.10
266	-29787.79	-16107.70	0.10
267	-29782.36	-16105.17	0.10
268	-29784.82	-16099.87	0.10
269	-29779.38	-16097.34	0.10
270	-29868.87	-15904.94	0.10
271	-29824.15	-15868.82	0.10
272	-29805.47	-15851.10	0.10
273	-29792.60	-15840.70	0.10
274	-29795.32	-15837.84	0.10
275	-29800.97	-15832.18	0.10
276	-29806.78	-15826.61	0.10
277	-29812.89	-15821.06	0.10
278	-29818.48	-15817.51	0.10
279	-29822.39	-15815.47	0.10
280	-29823.86	-15814.51	0.10
281	-29825.25	-15813.41	0.10
282	-29827.11	-15811.56	0.10
255	-29833.37	-15803.91	0.10

Схема расположения границ публичного сервитута



Используемые условные знаки и обозначения:

- - обозначение границы кадастрового квартала по сведениям государственного кадастра недвижимости
- - обозначение границы публичного сервитута
- - обозначение границы муниципального образования
- - обозначение магистрального газопровода

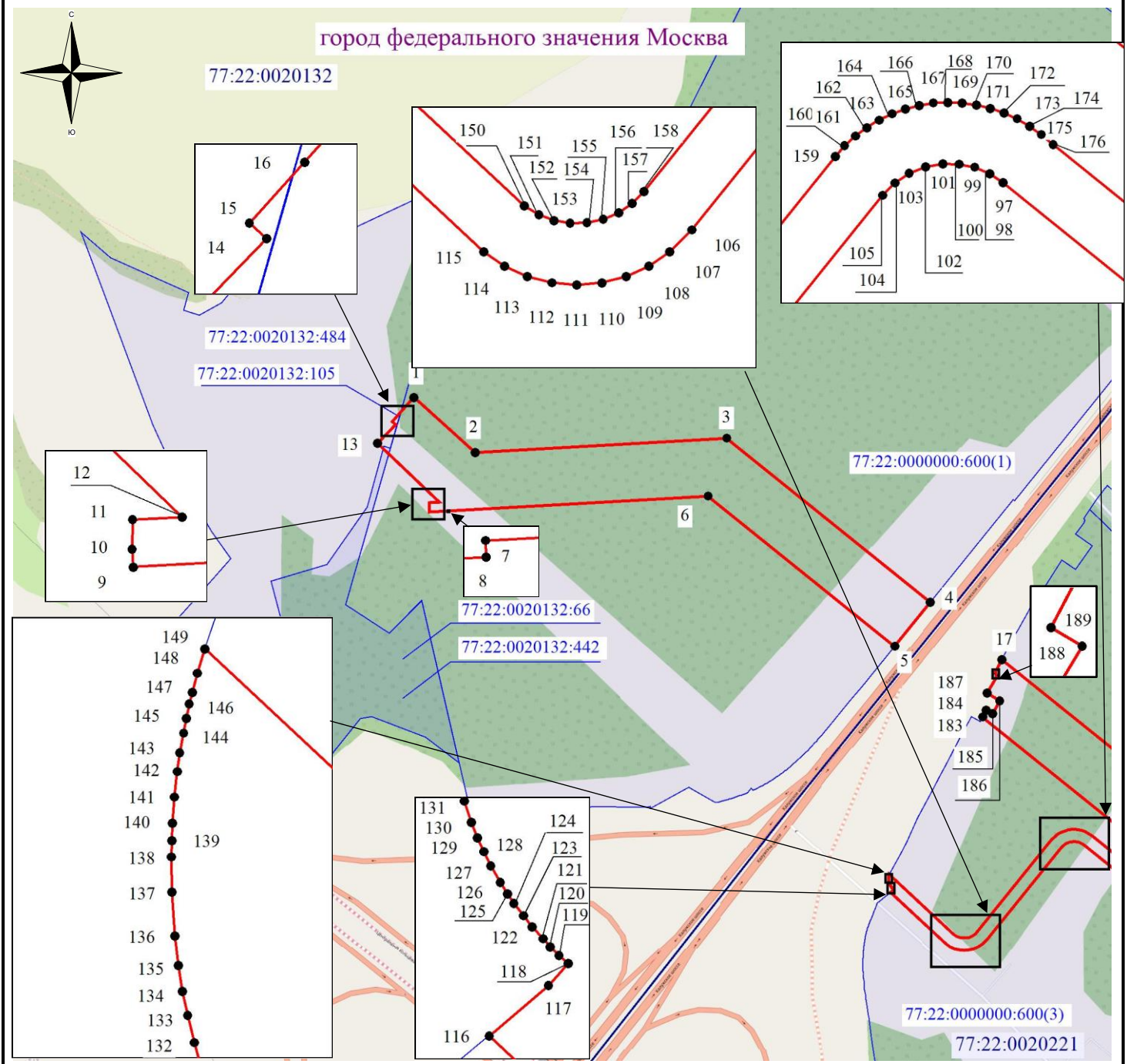
77:22:0030426 – обозначение номера кадастрового квартала
 город федерального значения Москва - наименование муниципального образования

Масштаб 1: 25000

Подпись _____ / О.С. Мацагора Дата «24» января 2022 г.
 Место для оттиска печати (при наличии) лица, составившего описание местоположения границ публичного сервитута



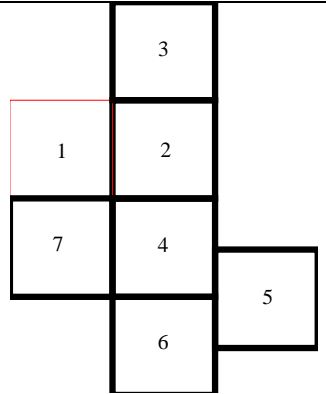
Схема расположения границ публичного сервитута



Используемые условные знаки и обозначения:

- - обозначение границы кадастрового квартала по сведениям ЕГРН
- - обозначение границы публичного сервитута
- - обозначение магистрального газопровода
- обозначение границы земельного участка по сведениям ЕГРН
- 1 - обозначение характерной точки публичного сервитута

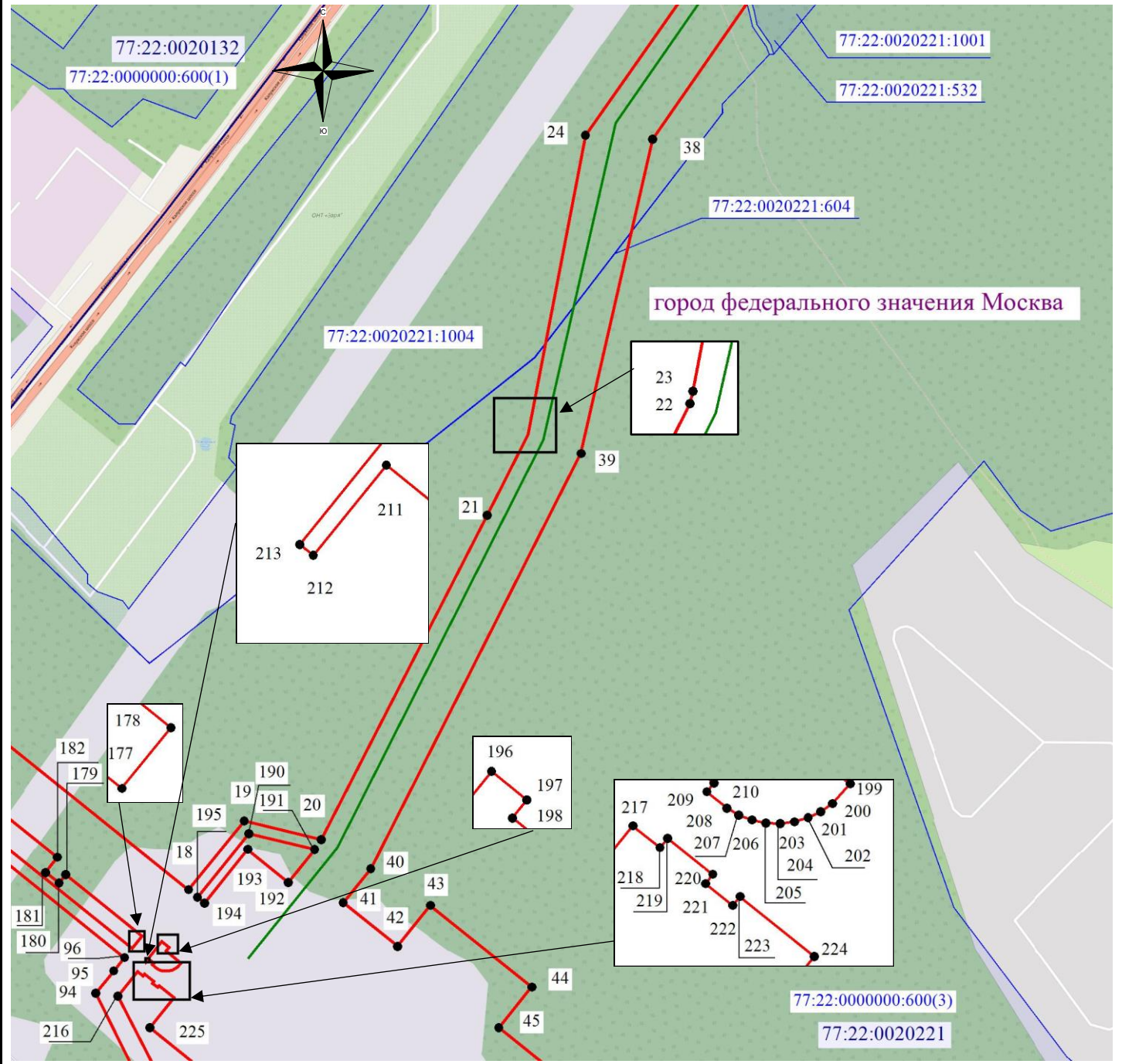
77:22:0020132 – обозначение номера кадастрового квартала
 77:22:0020132:50 – обозначение номера земельного участка
 город федерального значения Москва - обозначение муниципального образования



Подпись _____ / О.С. Мацагора Дата «24» января 2022 г.
 Место для оттиска печати (при наличии) лица, составившего описание местоположения границ публичного сервитута



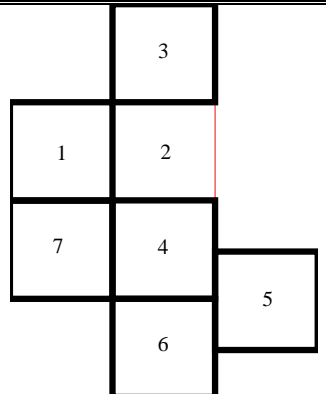
Схема расположения границ публичного сервитута



Масштаб 1: 5000

Используемые условные знаки и обозначения:

- - обозначение границы кадастрового квартала по сведениям ЕГРН
 - - обозначение границы публичного сервитута
 - - обозначение магистрального газопровода
 - обозначение границы земельного участка по сведениям ЕГРН
 - 1 - обозначение характерной точки публичного сервитута
- 77:22:0020132 – обозначение номера кадастрового квартала
 77:22:0020132:50 – обозначение номера земельного участка
 город федерального значения Москва - обозначение муниципального образования



Подпись _____ / О.С. Мацагора Дата «24» января 2022 г.

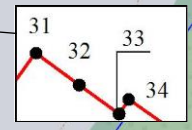
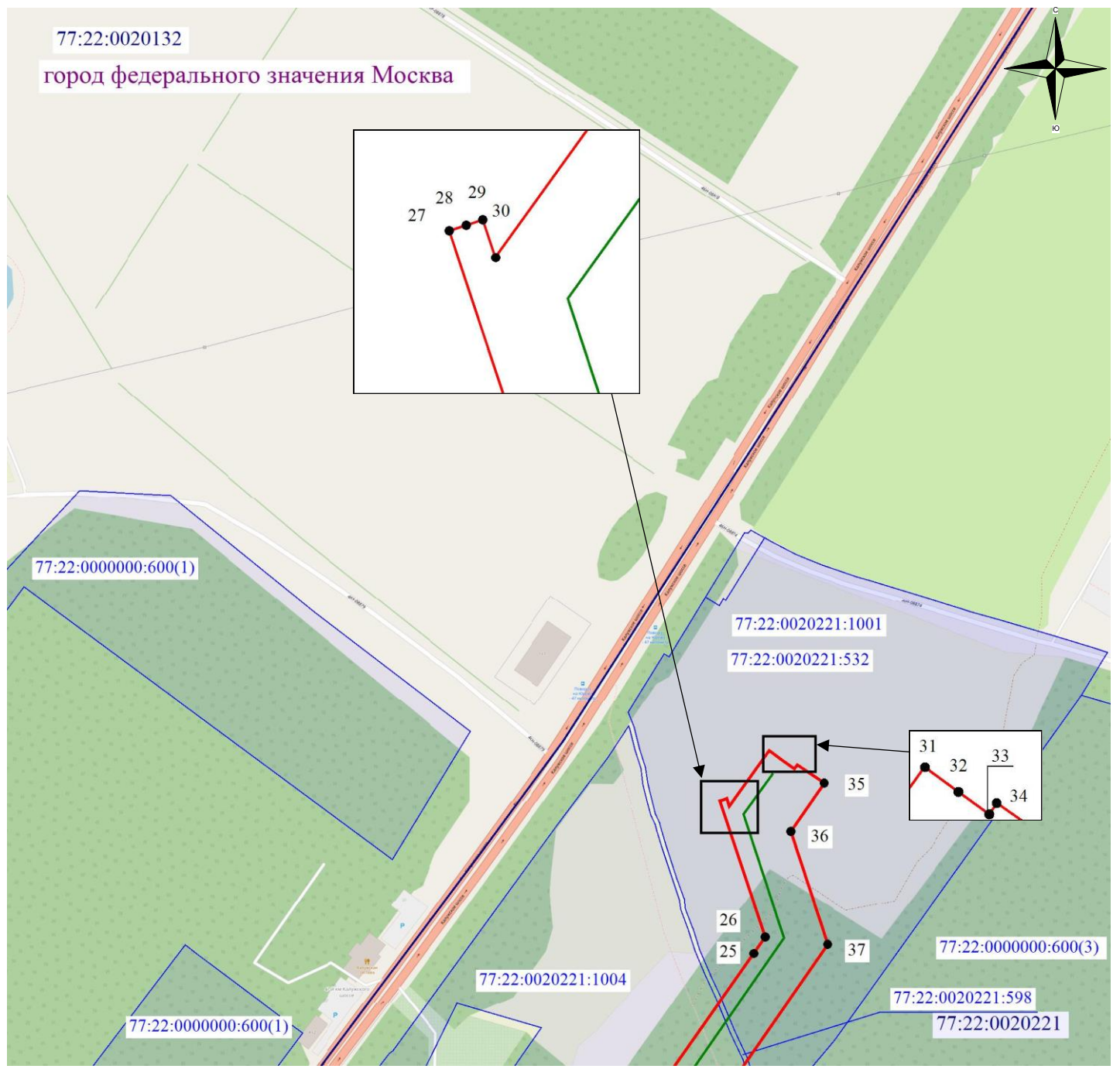
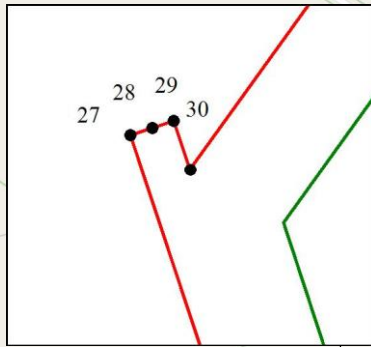
Место для оттиска печати (при наличии) лица, составившего описание местоположения границ публичного сервитута



Схема расположения границ публичного сервитута

77:22:0020132

город федерального значения Москва



Масштаб 1: 5000

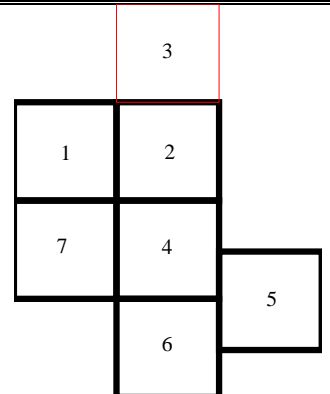
Используемые условные знаки и обозначения:

- - обозначение границы кадастрового квартала по сведениям ЕГРН
- - обозначение границы публичного сервитута
- - обозначение магистрального газопровода
- обозначение границы земельного участка по сведениям ЕГРН
- 1 - обозначение характерной точки публичного сервитута

77:22:0020132 – обозначение номера кадастрового квартала

77:22:0020132:50 – обозначение номера земельного участка

город федерального значения Москва - обозначение муниципального образования

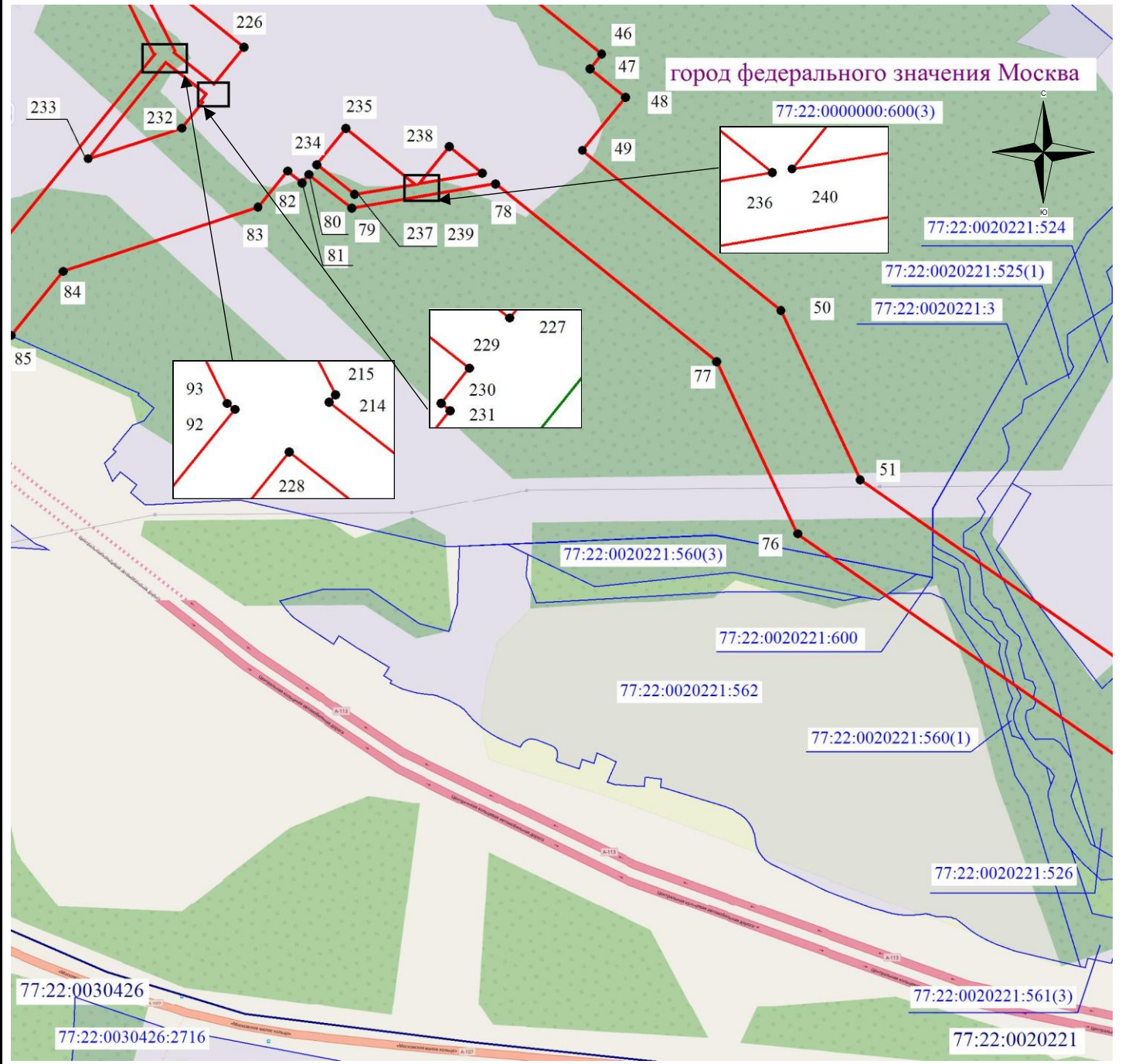


Подпись _____ / О.С. Мацагора Дата «24» января 2022 г.

Место для оттиска печати (при наличии) лица, составившего описание местоположения границ публичного сервитута



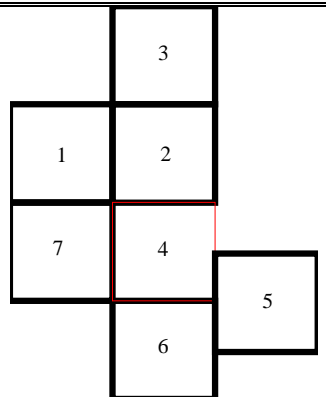
Схема расположения границ публичного сервитута



Масштаб 1: 5000

Используемые условные знаки и обозначения:

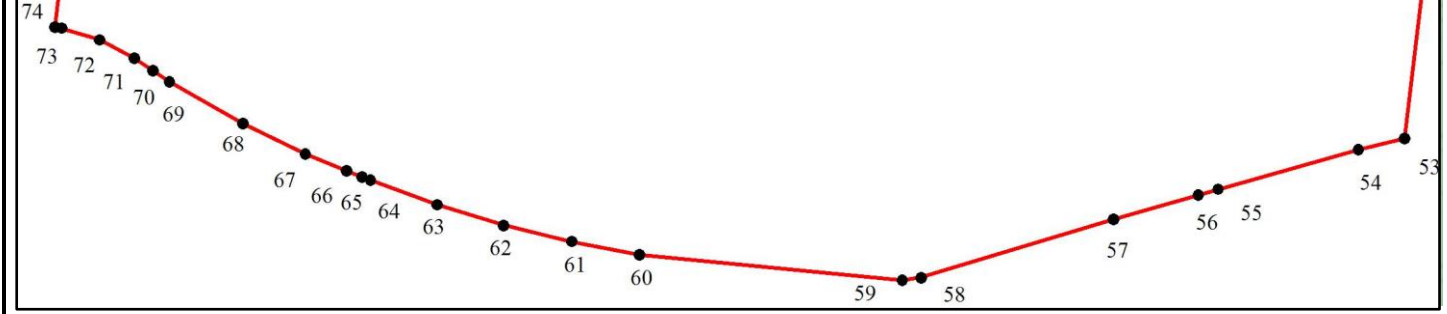
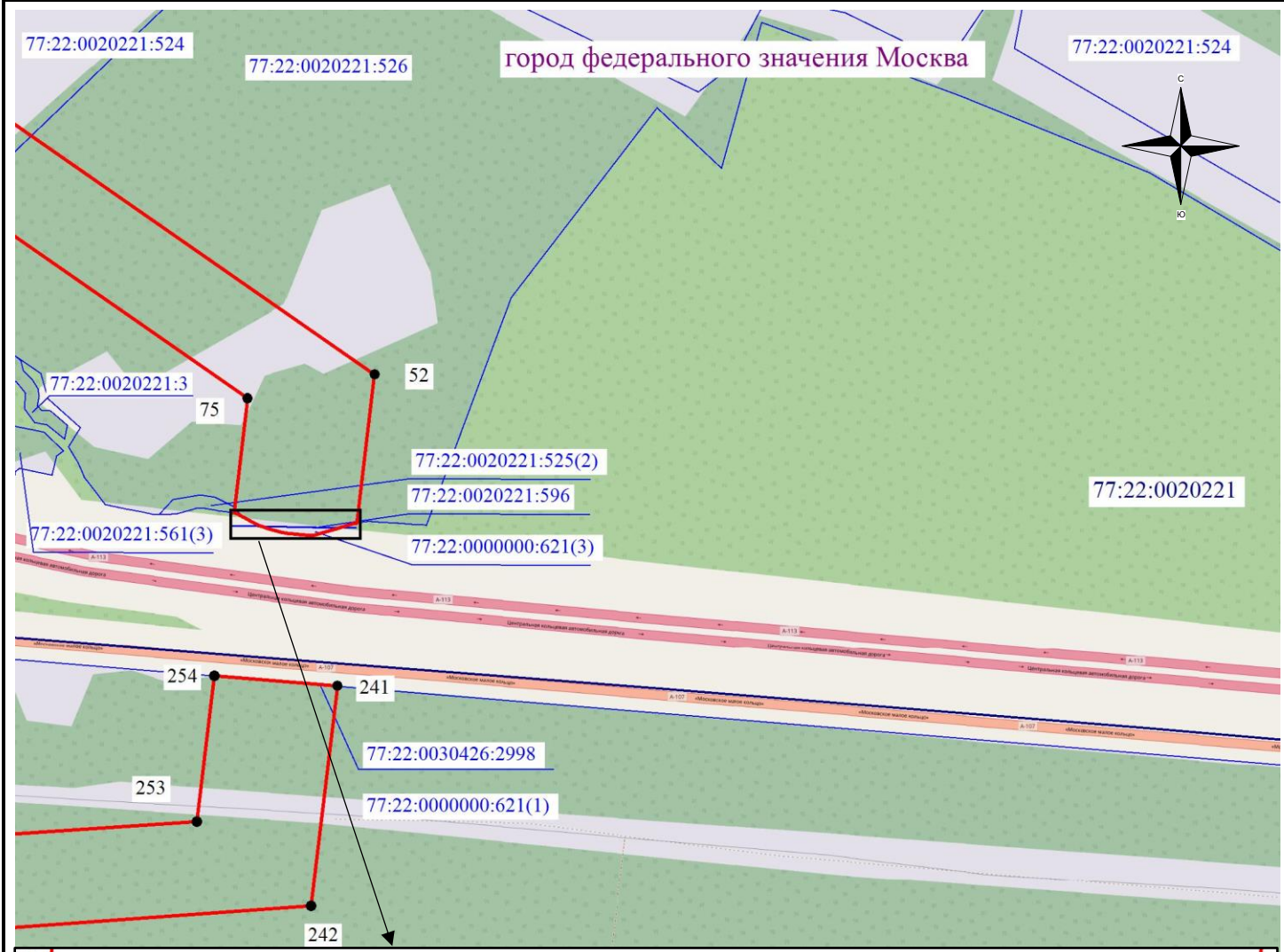
- - обозначение границы кадастрового квартала по сведениям ЕГРН
- - обозначение границы публичного сервитута
- - обозначение магистрального газопровода
- обозначение границы земельного участка по сведениям ЕГРН
- 1 - обозначение характерной точки публичного сервитута
- 77:22:0020132 – обозначение номера кадастрового квартала
- 77:22:0020132:50 – обозначение номера земельного участка
- город федерального значения Москва - обозначение муниципального образования



Подпись _____ / О.С. Мацагора Дата «24» января 2022 г.
 Место для оттиска печати (при наличии) лица, составившего описание местоположения границ публичного сервитута



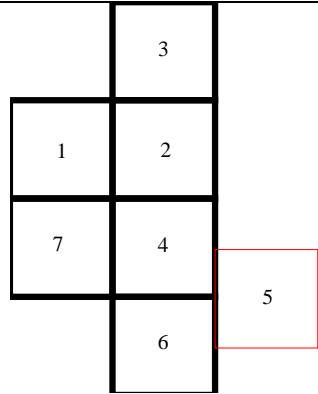
Схема расположения границ публичного сервитута



Масштаб 1: 5000

Используемые условные знаки и обозначения:

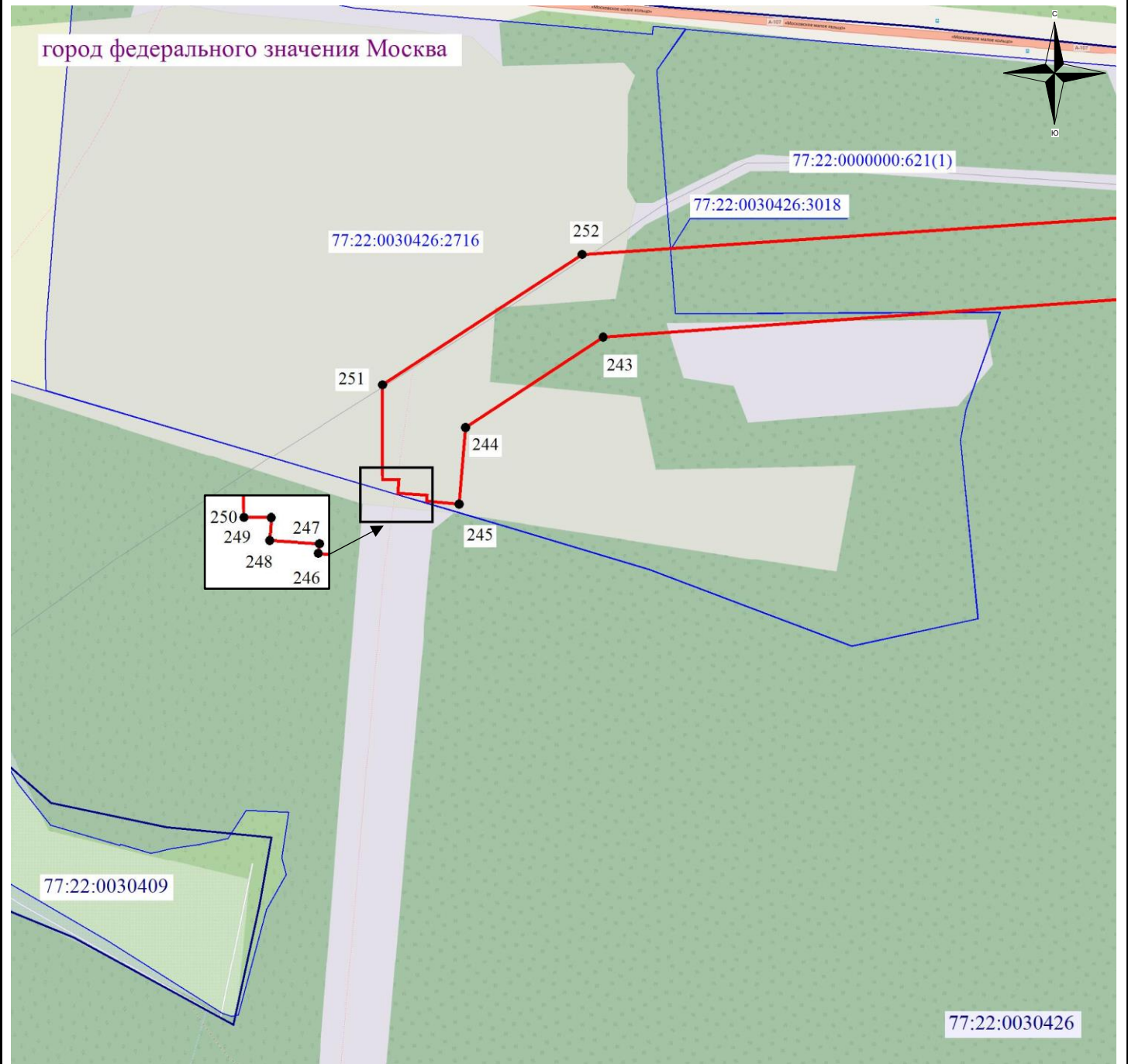
- - обозначение границы кадастрового квартала по сведениям ЕГРН
 - - обозначение границы публичного сервитута
 - - обозначение магистрального газопровода
 - обозначение границы земельного участка по сведениям ЕГРН
 - 1 - обозначение характерной точки публичного сервитута
- 77:22:0020132 – обозначение номера кадастрового квартала
 77:22:0020132:50 – обозначение номера земельного участка
 город федерального значения Москва - обозначение муниципального образования



Подпись _____ / О.С. Мацагора Дата «24» января 2022 г.
 Место для оттиска печати (при наличии) лица, составившего описание местоположения границ публичного сервитута



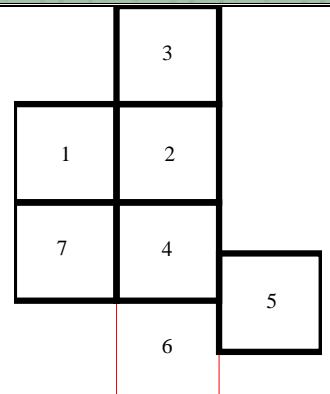
Схема расположения границ публичного сервитута



Масштаб 1: 5000

Используемые условные знаки и обозначения:

- - обозначение границы кадастрового квартала по сведениям ЕГРН
 - - обозначение границы публичного сервитута
 - - обозначение магистрального газопровода
 - обозначение границы земельного участка по сведениям ЕГРН
 - 1 - обозначение характерной точки публичного сервитута
- 77:22:0020132 – обозначение номера кадастрового квартала
 77:22:0020132:50 – обозначение номера земельного участка
 город федерального значения Москва - обозначение муниципального образования

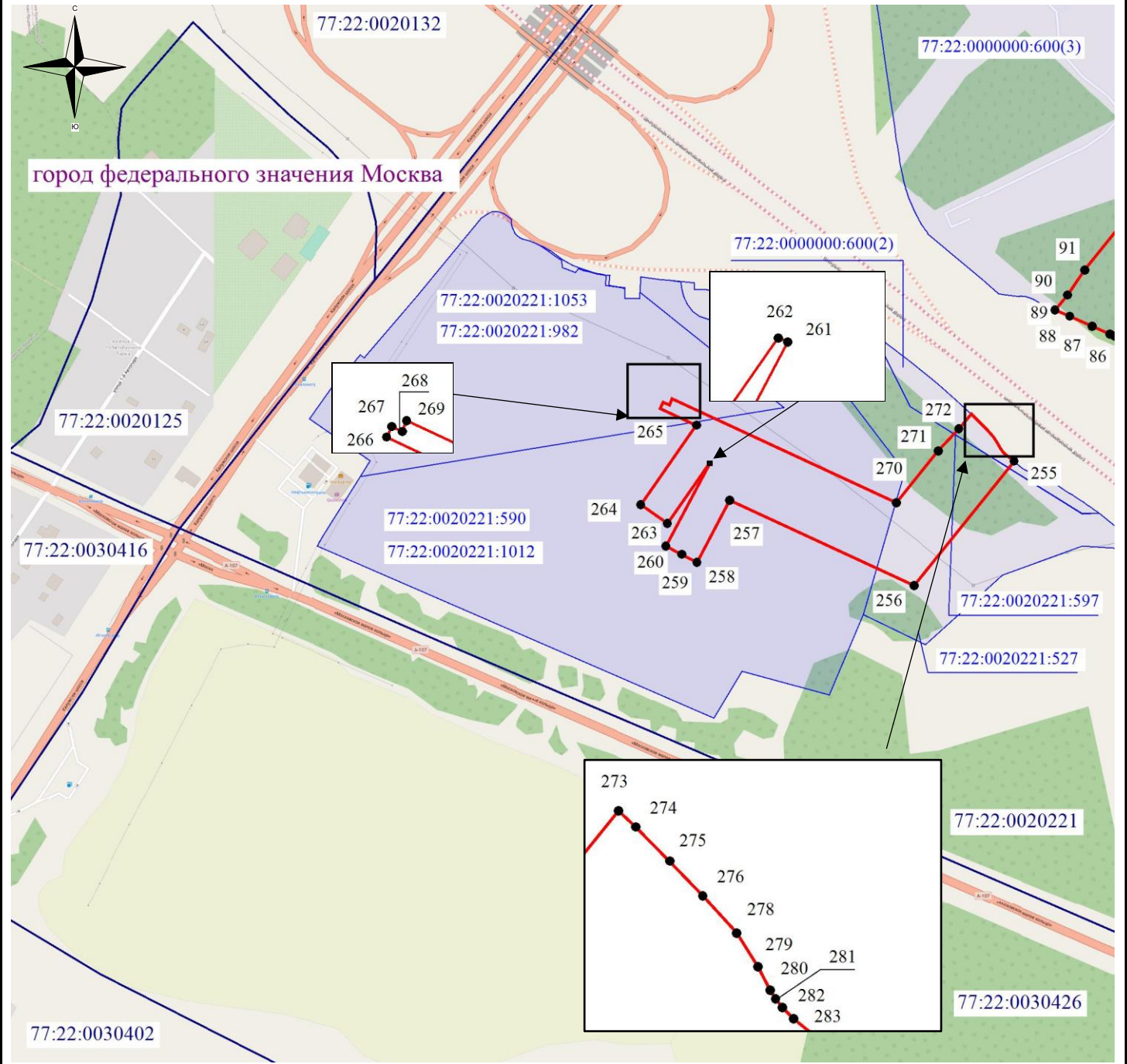


Подпись _____ / О.С. Мацагора Дата «24» января 2022 г.

Место для оттиска печати (при наличии) лица, составившего описание местоположения границ публичного сервитута



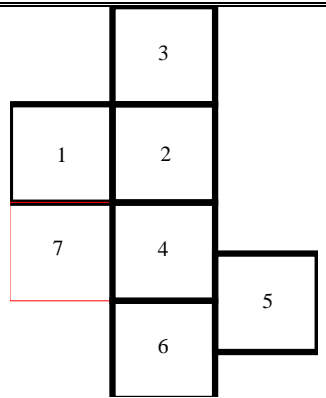
Схема расположения границ публичного сервитута



Масштаб 1: 5000

Используемые условные знаки и обозначения:

- - обозначение границы кадастрового квартала по сведениям ЕГРН
 - - обозначение границы публичного сервитута
 - - обозначение магистрального газопровода
 - обозначение границы земельного участка по сведениям ЕГРН
 - 1 - обозначение характерной точки публичного сервитута
- 77:22:0020132 – обозначение номера кадастрового квартала
 77:22:0020132:50 – обозначение номера земельного участка
 город федерального значения Москва - обозначение муниципального образования



Подпись _____ / О.С. Мацагора Дата «24» января 2022 г.

Место для оттиска печати (при наличии) лица, составившего описание местоположения границ публичного сервитута

